

ミニマイク



ペアリング

ミニマイクを Livio AI や Livio 補聴器と一緒に使うためにはペアリングが必要です。ペアリングを一度行くと、それ以降自動的に補聴器とミニマイクがお互いを認識します。ミニマイクのペアリングは Inspire X 上でも、また Inspire X を使用しなくても実行可能です。Livio AI と Livio 補聴器は、最大5台のストリーミングアクセサリとペアリングできますが、同時にストリーミングを行えるのは1台だけです。

Inspire X 上でのペアリング

- 1 Inspireを立ち上げ、補聴器を接続します。
- 2 左側のナビゲーションバーから「アクセサリ」を選択します。
- 3 ミニマイクの電源が入っていることを確認してください。
- 4 補聴器をミニマイクから15cm以内の位置に置きます。
- 5 電源ボタンを二度押して、ミニマイクをペアリングモードにします。表示ランプが交互に青色と赤色に点滅すれば選択完了です。
- 6 「ペアリング」を選択し、補聴器をペアリングモードにします。Ⓐ
- 7 アクセサリ画面にミニマイクが表示されれば、ペアリング成功です。Ⓑ
- 8 ストリーミングアクセサリの画像の下にある「ストリーミング中の補聴器マイク」のドロップダウンメニューから設定を行います。マイク音量の50%減衰がデフォルト設定です。Ⓒ
- 9 ペアリング手順については、必要に応じて情報アイコン①を参照してください。Ⓓ



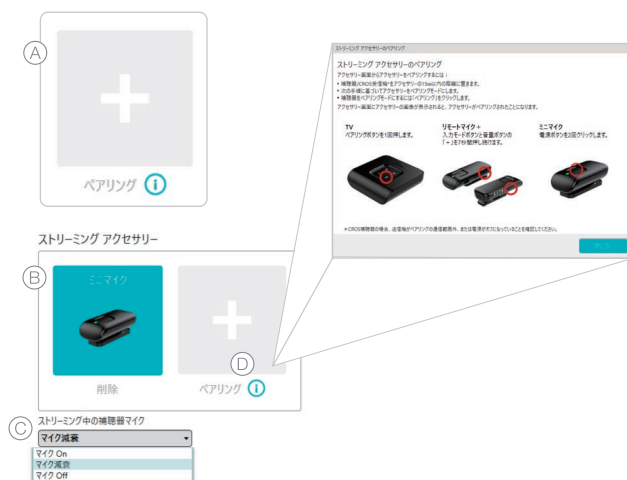
電源オン

表示ランプが点灯するまで電源ボタンを、3秒ほど押す。



電源オフ

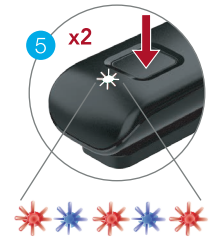
表示ランプが消灯するまで電源ボタンを、2秒ほど押す。



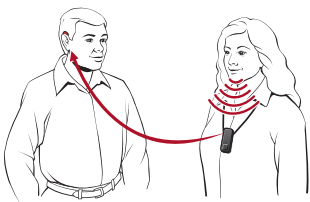
ペアリング (続き)

補聴器と直接ペアリング

- 1 過去に補聴器とペアリングを行ったすべての携帯端末、その他のアクセサリの電源を切ります。
- 2 ミニマイクの電源が入っていることを確認します。
- 3 補聴器の電源を一旦切って、再び入れ直します。
- 4 補聴器をミニマイク+から15cm以内の位置に置きます。
- 5 電源ボタンを二度押して、ミニマイクをペアリングモードにします。表示ランプが交互に青色と赤色に点滅すれば選択完了です。
- 6 緑色の表示ランプが点滅したら、ペアリングは成功です。



使用方法



ミニマイクを使用すると、背景雑音のある環境でも話者の声に集中できます。会議用の無指向性マイクとしては最適化されていませんが、ミニマイクは

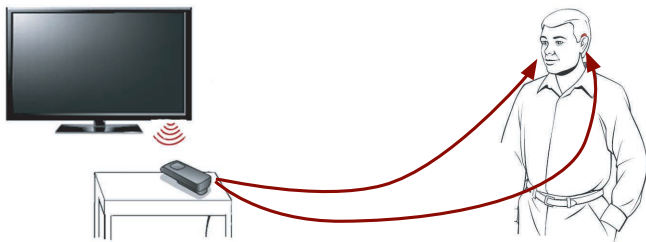
テレビ鑑賞などに使用できます。ミニマイクをテレビのスピーカーの近くに置きます。快適な聞き取りを実現するには、テレビのスピーカーとミニマイクの距離を調整するか、ストリーミングの音量を調節します。

ミニマイクからのストリーミングを行う手順は以下の通りです。

- 1 電源ボタンを3秒押して、ミニマイクの電源がオンになっていることを確認します。
- 2 補聴器へのストリーミングが自動的に開始されます。
- 3 ストリーミングを終了するには、ミニマイクの電源を切ります。

以下の事が起きるとストリーミングは中断されます。

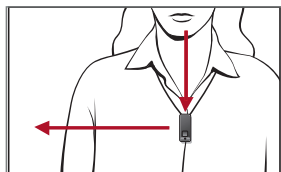
- ミニマイクの電源がオフにされたとき。
- 補聴器と直接ストリーミング設定されている携帯電話に入電があったとき。通話終了後、ストリーミングは停止しているため、手動で再開する必要があります。
- ユーザーがミニマイクの通信範囲(約20m)の外に移動したとき。ストリーミングは停止し、手動で再開する必要があります。



使用方法

- ミニマイクは、一組のLivio AI / Livio 補聴器とペアリングすることができます。
- ミニマイクは衣服にクリップで留めたり、ネックストラップを通して着用することができます。

- ミニマイクの操作範囲は最大約20mです。



- 最適な性能を得るには、ミニマイクを音源の近くに配置します。ミニマイクは話者の口元から20cm以内になければなりません。

ミニマイクは、フル充電で最大約10時間ストリーミングできます。

ミニマイクは3時間以内にフル充電に達し、約1時間で50%の充電に達することができます。

- ミニマイクの電池残量が少なくなると、表示ランプがゆっくりと赤く点滅し、5分ごとにお知らせ音が補聴器に流れます。
- ミニマイクを落下させると一時的にミュートになり、安定するとストリーミングを再開します。
- 補聴器の操作ボタン、Thriveリモコン、Thriveアプリを使用して、手動でストリーミングを開始/停止したり、ミニマイクの電源をオン/オフできます。
- ストリーミング音量は、Thriveアプリ、Thriveリモコン、または補聴器の操作ボタンを使用して調整できます。

*Accessories only pair to hearing aid (not to iPhone/app).

For Livio AI, Livio, Thrive and iOS/Android compatibility information, please visit starkey.com/thrive-hearing.

Apple, the Apple logo, iPhone, iPod touch, App Store and Siri are trademarks of Apple, Inc., registered in the U.S. and other countries.

Google Play and Android are trademarks of Google Inc.

© 2019 Starkey Japan. All Rights Reserved.