



RICレシーバー 取扱ガイド

対応器種

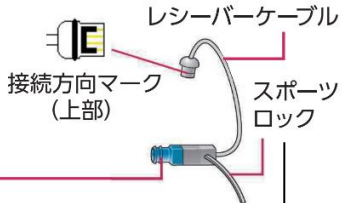


Evolv AI

Livioシリーズ

Model S

【各部名称】

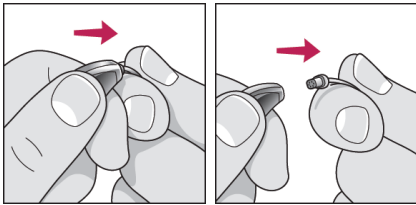


レシーバーを耳道内で安定させるために使います。

1

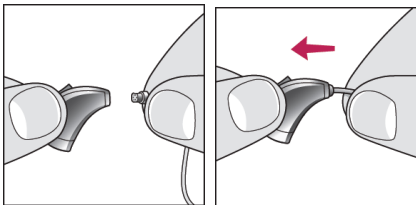
【取り外し】

レシーバーの マークを上にして接続します。外す場合も本体を固定し、まっすぐに引き抜きます。



【取り付け】

本体と差込口をまっすぐに差し込みます。



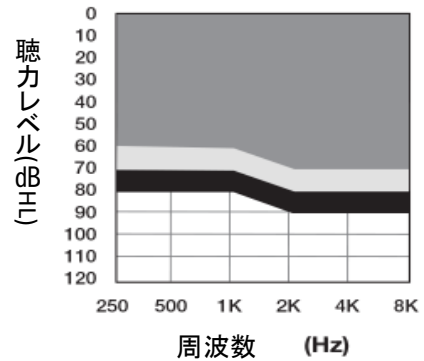
3

【レシーバー選択】

【利得を選ぶ】

適用聴力範囲

- 40ゲイン
- 50ゲイン
- 60ゲイン



聴力測定を元に利得(ゲイン)を選択します。

【長さを選ぶ】

「フィッティングプレート」を耳介上に水平に置き、外耳道の開口上部に最も近い線の番号を選択します。

途中で迷う場合は、小さい方の番号を選択します。

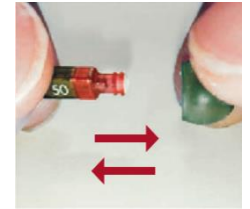


写真の場合、「3」が適用します。

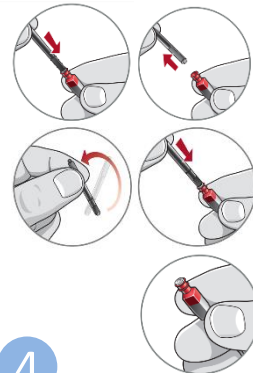
2

【清掃】

イヤピースを外し、ホワイトワックスガードの清掃、または交換を定期的に行います。



【ホワイトワックスガード(耳あか侵入防止)の交換】



①取り外し側をレシーバー音口に挿し、ねじらず、まっすぐ引き出し、使用済ホワイトワックスガードを取り外します。

②新しいホワイトワックスガードをまっすぐ挿入します。

③まっすぐ引き出したら、完了です。

4