

180×117 ミリ

# ZPower

## クイックスタートガイド



180×117 ミリ



# Recharge. Relax.Repeat.

この度は、**Zパワー充電システム対応補聴器**  
をお買い上げいただきありがとうございます。  
本説明書は、新しい充電式補聴器に関する  
使用方法や機能を記載しております。

## What's Inside

充電システム対応補聴器は2つの箱でお届けします。  
補聴器は、Zパワー充電電池、従来の空気電池、  
どちらでも使用することができます。

### 補聴器の箱の内容

- ・ 補聴器
- ・ 補聴器ケース（ハードタイプ）
- ・ 清掃ブラシ
- ・ ホワイトワックスガード
- ・ 左右識別インジケーター
- ・ 空気電池（充電電池ではない）
- ・ 取扱説明書

### Zパワーの箱の内容

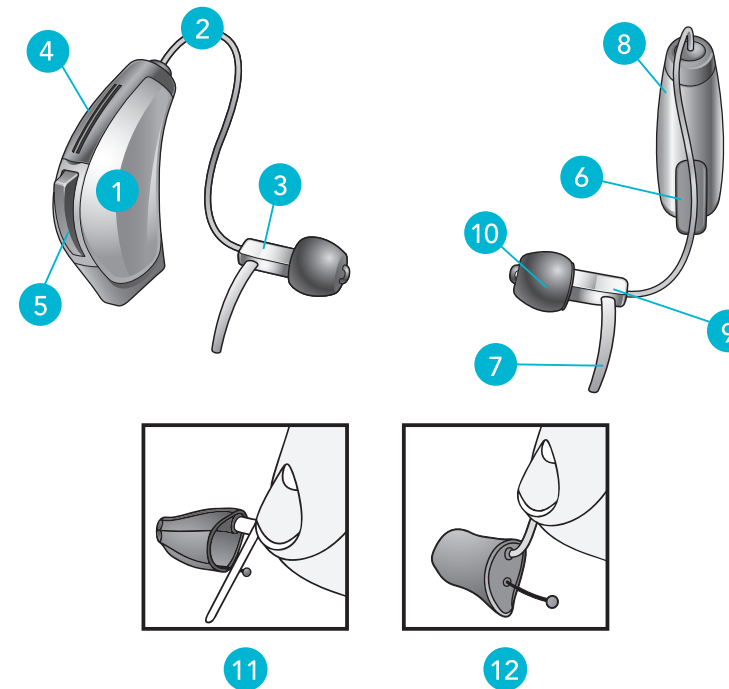
- ・ Zパワー充電器
- ・ Zパワー充電電池（表面金色）
- ・ USB電源アダプター
- ・ 取扱説明書

## 補聴器について

### 各種名称

1. 補聴器本体
2. レシーバーケーブル
3. レシーバー
4. マイク
5. プッシュボタン
6. バッテリードア (ON/OFF 切換え)、シリアル番号記載位置、  
左右インジケータ (右: 赤、左: 青)
7. リテンション (テグス)
8. メーカー名とモデル名記載位置
9. レシーバーの左右インジケータ (右: 赤、左: 青)
10. イヤチップ
11. RIC用イヤモールドの場合 (オプション)
12. シリコンイヤモールドの場合 (オプション)

## 外観



## 電池の入れ方

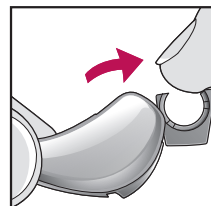
Zパワー充電式補聴器は、充電電池も従来の空気電池も使用できます。充電電池は満充電されており、すぐに使用できます。

### 電池の入れ方・交換方法

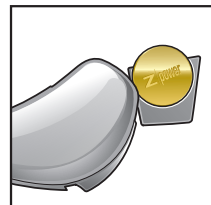
1. バッテリードアを開きます。
2. 充電電池をバッテリードアにセットします。(金色側が上になります。)
3. バッテリードアを閉めます。

### 注意

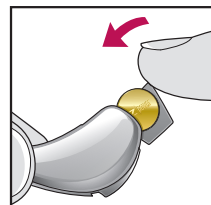
- ・ バッテリードアに力を加えないでください。  
力を加えると補聴器が破損する恐れがあります。  
ドアが閉まらない場合は、電池が正しくセットしてあるか確認してください。
- ・ 使用済み電池はお取り扱い店で適切に処分します。



1



2



3

## メンテナンス

適切な使用が電池寿命を延ばすことに繋がります。

- ・ 完全に充電がなくなる前に、定期的に充電してください。
- ・ 充電する時は室温を10℃から40℃に設定してください。
- ・ 充電器のコンセントを挿していない状態で充電電池をセットしないでください。  
液漏れの原因になります。
- ・ 充電器はこの商品以外に使用しないでください。
- ・ 補聴器をしばらく使用しない時は、補聴器から電池を外してください。
- ・ 充電電池は約1年間使用できます。  
充電電池を交換する時はお近くの補聴器取扱店までご連絡ください。

## 充電方法

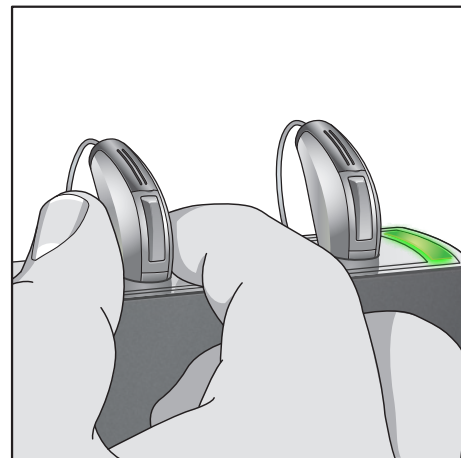
充電を始める前に、電源アダプターをコンセントに挿してください。  
電源アダプターを挿すと、両方のライトが緑色に点灯します。

### 充電について

#### 1. 補聴器を充電器にセットします。

補聴器の下部を持って、充電スロットにセットします。  
補聴器のケーブルとレシーバーの両方が充電器の電源ケーブルと同じ側を向くようにします。  
補聴器を正しくセットできたら、両方のライトが緑色に点滅します。

※補聴器を充電器にセットすると、自動的に補聴器の電源がオフになります。  
バッテリードアを開く必要はありません。



#### 2. 3~4時間待ちます。\*1

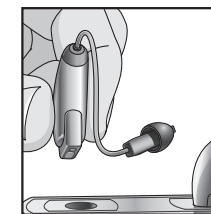
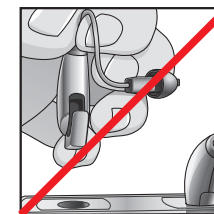
充電中はライトが緑色に点滅します。  
ライトの点滅が止まり点灯したら、  
補聴器の充電が完了です。

#### 3. 補聴器を取り外し、装用します。

補聴器を充電器から取り外します。  
補聴器を充電器から取り外すと、自動的に補聴器の電源が入ります。

満充電する前に補聴器を取り外すことが出来ませんが、満充電よりも長持ちしません。補聴器を使用しない時は、補聴器を充電器にセットしておくことをおすすめします。過充電されることはありませんので、毎日充電することをおすすめします。

\*1 使用環境、電池の状態により、さらに2~3時間程度かかる場合があります。



## トラブルシューティング

充電器のライト	問 題	解 決 策
ライトが点灯しない	補聴器が正しくセットされていない。 充電器の電源アダプターがささっていない。	補聴器を取り外し、正しくセットしてください。 USBケーブルがUSB電源アダプターに正しくささっているか確認してください。 USB電源アダプターに別のUSBデバイスを接続し、USB電源アダプターに問題が無いことを確認してください。
片側、または両側が赤色に点灯する	電池が充電できない。	補聴器にZパワー充電電池がセットされているか確認してください。
両側のライトが赤色に点滅する	使用環境温度が適用範囲を超えている。	充電器を10℃～40℃の環境に移動し、充電を行ってください。

その他問題がございましたら、お取扱い販売店までご連絡ください。  
充電電池が正しくセットされていることを確認してください。（電池は金色が上向きになるように入れます）

